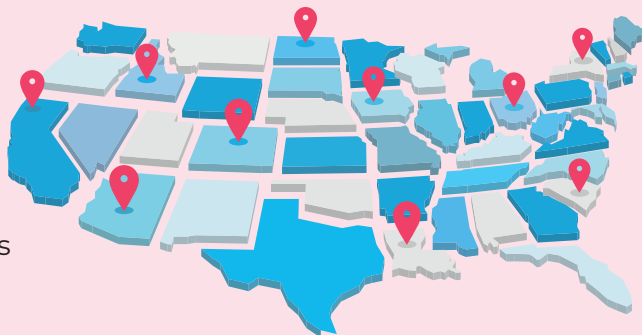


Trois raisons pour investir dans des ETF actions américaines

L'étendue de l'univers des actions américaines – qui représente plus de 70% de l'indice MSCI World¹ – apporte de nombreuses **opportunités pour les investisseurs**. Voici pourquoi les actions américaines constituent un **élément fondamental** pour un portefeuille d'investissement.

1. Explorez des opportunités de marché difficiles à ignorer

Le marché des actions américaines est **le plus large au monde², avec des milliers d'entreprises cotées**. Il comprend certaines des plus grandes entreprises du monde, ainsi que des actions de petites et moyennes capitalisations dans divers secteurs. Cela signifie que **les actions américaines devraient avoir leur place dans de nombreux portefeuilles d'investissement**.



2. Captez la croissance potentielle générée par les sociétés innovatrices.

Que ce soit un smartphone, une plateforme de réseaux sociaux, une fusée spatiale ou un microprocesseur, **de nombreuses innovations ont émergé aux États-Unis**. Les entreprises innovantes connaissent souvent **une croissance rapide** et affichent des bénéfices solides, ce qui pourrait être intéressant pour les investisseurs.



3. Bénéficiez d'un marché facilement accessible

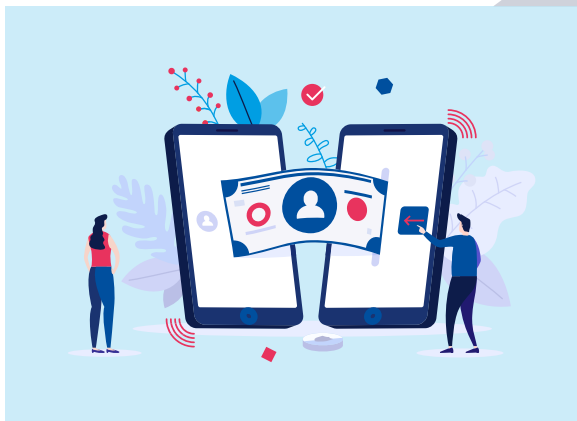
Avec **des bourses financières** de renommée mondiale, les actions américaines sont **faciles d'accès et simples à négocier**. Cela, combiné à l'utilisation d'un ETF, peut permettre aux investisseurs de capter le vaste potentiel du marché américain ou de secteurs et d'actions plus ciblés.

¹ Source: Bloomberg, MSCI, Amundi. . Données au 30/08/2024.

² Source: World Federation of Exchanges. Le New York Stock Exchange et le NASDAQ sont les plus grandes bourses mondiales en termes de capitalisation boursière. Données au 31/12/2023.

Comment investir dans des actions américaines au sein de son PEA⁴ avec Amundi ETF ?

Chez Amundi, vous avez le **pouvoir de choisir** afin **d'aligner votre allocation en actions américaines à vos convictions.**



Amundi PEA S&P 500 UCITS ETF Acc

Pour les investisseurs qui souhaitent une exposition large sur les Etats-Unis, cet ETF est composé des 500 actions de large capitalisation boursière traitées aux Etats-Unis.

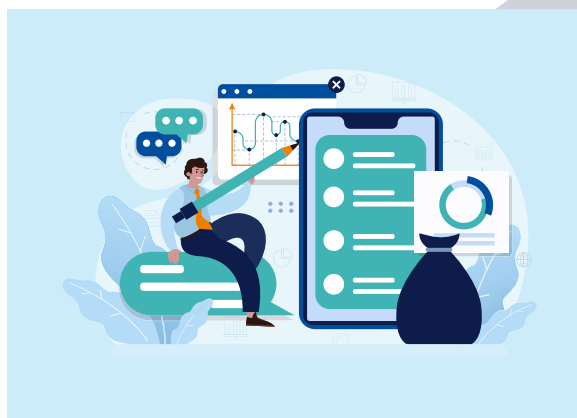
Frais de gestion³: 0,15%



Amundi PEA Nasdaq-100 UCITS ETF Acc

Pour les investisseurs qui souhaitent une exposition importante dans le secteur de la technologie et de l'innovation, cet ETF est composé des 100 principales valeurs non financières, américaines et internationales listées sur le Nasdaq, selon leur capitalisation boursière.

Frais de gestion³: 0,30%



Pour aller plus loin dans la diversification⁵ de ses investissements:

Amundi MSCI World UCITS ETF - EUR (C)

Pour les investisseurs qui souhaitent se positionner sur des entreprises de grandes et moyennes capitalisations de l'ensemble des pays développés (plus de 70% Etats-Unis, les 30% restants couvrent plus de 20 pays développés), cet ETF se compose de plus de 1 400 titres.

Frais de gestion³: 0,38%

³ Les frais de gestion font référence aux frais de gestion et autres coûts administratifs ou d'exploitation du fonds. Pour plus d'informations concernant l'ensemble des coûts supportés par le fonds, veuillez vous référer à son Document d'Informations Clés (DIC). Des coûts de transaction et des commissions peuvent être appliqués dans le cadre de la négociation d'ETF.

⁴ Plan d'Epargne en Actions.

⁵ La diversification n'offre aucune garantie de performance et ne protège pas contre une perte éventuelle.

ETF	ISIN	L'indicateur de risque (L'indicateur de risque part de l'hypothèse que vous gardez le produit pendant 5 ans)
Amundi PEA S&P 500 UCITS ETF Acc	FR0011871128	<p>L'indicateur de risque</p>  <p>Risque plus faible Risque plus élevé</p>
Amundi PEA Nasdaq-100 UCITS ETF Acc	FR0011871110	<p>L'indicateur de risque</p>  <p>Risque plus faible Risque plus élevé</p>
AMUNDI MSCI World UCITS ETF – EUR (C)	LU1681043599	<p>L'indicateur de risque</p>  <p>Risque plus faible Risque plus élevé</p>

L'indicateur synthétique de risque permet d'apprécier le niveau de risque de ce produit par rapport à d'autres. Il indique la probabilité que ce produit enregistre des pertes en cas de mouvements sur les marchés ou d'une impossibilité de notre part de vous payer.

Outre les risques inclus dans l'indicateur de risque, d'autres risques peuvent influencer sur la performance du produit.

Pour plus d'information, veuillez vous reporter au prospectus du fonds.

Document marketing

Les risques liés à L'investissement

Il est important que les investisseurs potentiels évaluent les risques décrits ci-dessous et dans le Document d'Informations Clés (« DIC ») et le prospectus du fonds, lesquels sont disponibles sur le site www.amundiETF.com.

RISQUE DE PERTE EN CAPITAL – Les ETF sont des instruments de réplique. Leur profil de risque est similaire à celui d'un investissement direct dans l'indice sous-jacent. Les investisseurs sont entièrement exposés au risque de perte en capital, et ils peuvent ne pas récupérer le montant initialement investi.

RISQUE LIÉ AU SOUS-JACENT – L'indice sous-jacent d'un ETF peut être complexe et volatil. Par exemple, les ETF exposés aux Marchés Emergents comportent un risque de perte potentielle plus élevé que ceux qui investissent dans les Marchés Développés, car ils sont exposés à de nombreux risques imprévisibles inhérents à ces marchés.

RISQUE DE RÉPLICATION – Les objectifs du fonds peuvent ne pas être atteints si des événements inattendus surviennent sur les marchés sous-jacents et ont un impact sur le calcul de l'indice et la réplique opérationnelle du fonds.

RISQUE DE CONTREPARTIE – Les investisseurs sont exposés aux risques découlant de l'utilisation d'un swap de gré à gré (« Over-the-counter » - OTC) ou du prêt de titres avec la (les) contrepartie(s) respective(s). Les contreparties sont des établissements de

crédit dont les noms se trouvent sur le site du fonds amundiETF.com. Conformément à la réglementation OPCVM, l'exposition à la contrepartie ne peut pas dépasser 10% des actifs totaux du fonds.

RISQUE DE CHANGE – Un ETF peut être exposé au risque de change s'il est libellé dans une devise différente de celle des composantes de l'indice sous-jacent qu'il réplique. Les fluctuations des taux de change peuvent donc avoir un impact positif ou négatif sur les performances.

RISQUE DE LIQUIDITÉ – Il existe un risque lié aux marchés auxquels l'ETF est exposé. Le prix et la valeur des investissements sont liés au risque de liquidité des composantes de l'indice sous-jacent. Les investissements peuvent fluctuer à la hausse comme à la baisse. De plus, sur le marché secondaire, la liquidité est fournie par des teneurs de marché opérant sur les bourses où les ETF sont cotés. En bourse, la liquidité peut être limitée du fait d'une suspension du marché sous-jacent représenté par l'indice sous-jacent répliqué par l'ETF, d'une erreur des systèmes de l'une des bourses concernées ou d'autres teneurs de marché, ou d'une situation de marché ou d'un événement exceptionnel(le).

RISQUE DE VOLATILITÉ – L'ETF est exposé aux variations de la volatilité des marchés principaux représentés dans l'indice sous-jacent. La valeur d'un ETF peut évoluer de manière rapide et imprévisible et peut connaître de fortes fluctuations, à la hausse comme à la baisse.

Informations Importantes

Les informations de ce document ne sont pas destinées à être distribuées et ne constituent pas une offre de vente ni une sollicitation d'offre d'achat de titres ou de services aux États-Unis, ou dans l'un de ses territoires ou possessions soumis à sa juridiction, à destination ou au profit de tout ressortissant américain « US person » (tel que défini dans le prospectus des Fonds ou dans les mentions légales des sites www.amundi.com et www.amundiETF.com). Les Fonds n'ont pas été enregistrés aux États-Unis en vertu de l'Investment Company Act de 1940 et les parts/actions des Fonds ne sont pas enregistrées aux États-Unis en vertu du Securities Act de 1933.

Ce matériel reflète les vues et opinions des auteurs individuels à cette date et ne constitue en aucun cas la position officielle ou des conseils de quelque nature que ce soit de ces auteurs ou d'Amundi Asset Management ou de l'une quelconque de ses filiales et n'engage donc pas la responsabilité d'Amundi Asset Management ou de l'une quelconque de ses filiales ni de l'un de ses dirigeants ou employés. Cette recherche ne constitue pas une offre de vente ou la sollicitation d'une offre d'achat d'un quelconque titre dans toute juridiction où une telle offre ou sollicitation serait illégale. Il est explicitement indiqué que ce document n'a pas été préparé en référence aux exigences réglementaires qui visent à promouvoir une analyse financière indépendante. Il ne constitue pas une recommandation personnelle et ne prend pas en compte les objectifs d'investissement particuliers, les situations financières ou les besoins des clients individuels. Ni Amundi Asset Management ni aucune quelconque de ses filiales n'acceptent de responsabilité, directe ou indirecte, pouvant résulter de l'utilisation des informations contenues dans ce document ou de toute décision prise sur la base de ces informations. Les clients doivent analyser si les conseils ou les recommandations contenus dans cette recherche sont adaptés à leur situation particulière et, le cas échéant, demander l'avis d'un professionnel, y compris un conseil fiscal. Nos vendeurs, spécialistes et autres professionnels peuvent éventuellement fournir des commentaires oraux ou écrits sur le marché ou des stratégies de trading, à nos clients et tables de négociation, qui refléteraient des opinions contraires à celles exprimées dans cette recherche. Notre département de gestion d'actifs, nos principales tables de négociation, ainsi que nos équipes de gestion peuvent prendre des décisions d'investissement potentiellement incompatibles avec les recommandations ou les opinions exprimées dans cette étude.

Ce document est de nature commerciale. Les fonds décrits dans le présent document (les « fonds ») peuvent ne pas être disponibles pour tous les investisseurs ni être autorisés à la commercialisation auprès des autorités compétentes de certains pays. Il est de la responsabilité de chaque investisseur de s'assurer qu'il est autorisé à souscrire à ou investir dans ce produit. Il est recommandé aux investisseurs de consulter des conseillers financiers, fiscaux, comptables et juridiques indépendants avant d'investir dans ce produit. Les informations contenues dans le présent document sont des informations promotionnelles et non contractuelles qui ne doivent pas être considérées comme un conseil en investissement ou une recommandation d'investissement, une sollicitation d'investissement, d'offre ou d'achat de la part d'Amundi Asset Management (« Amundi ») ou de l'une quelconque de ses filiales.

Les Fonds sont les ETF UCITS d'Amundi et Amundi ETF désigne l'activité ETF d'Amundi.

Les ETF UCITS d'Amundi sont des fonds indiciels gérés passivement. Les Fonds sont des fonds ouverts de droit français, luxembourgeois, agréés respectivement par l'Autorité des Marchés Financiers en France, la Commission de Surveillance du Secteur Financier au Luxembourg, et autorisés à commercialiser leurs parts ou actions dans différents pays européens de l'UE (les « Pays de Commercialisation ») en vertu de l'article 93 de la Directive 2009/65/CE.

Les Fonds peuvent être des compartiments des fonds à compartiments suivants:

- Amundi Index Solutions, SICAV de droit luxembourgeois, RCS B206810, située au 5, allée Scheffer, L-2520, et gérée par Amundi Luxembourg S.A.
- Amundi ETF ICAV : ICAV de droit irlandais établie en vertu de la législation irlandaise et réglementée par la Banque Centrale d'Irlande. La société de gestion de l'ICAV est Amundi Ireland Limited, 1 George's Quay Plaza, George's Quay, Dublin 2, D02 V002, Irlande. Amundi Ireland Limited est autorisée et réglementée par la Banque Centrale d'Irlande.
- Multi Units France, SICAV de droit français, RCS 441 298 163, située au 91-93, boulevard Pasteur, 75015 Paris, France, et Lyxor Index Fund, RCS B117500, située au 9, Rue de Bitbourg, L-1273 Luxembourg et toutes deux gérées par Amundi Asset Management située au 91-93, boulevard Pasteur, 75015 Paris
- Multi Units Luxembourg, RCS B115129, une SICAV de droit luxembourgeois située au 9, Rue de Bitbourg, L-1273 Luxembourg, gérée par Amundi Luxembourg S.A. située au 5 allée Scheffer, L-2520 Luxembourg.

Avant toute souscription, l'investisseur potentiel est tenu de lire les documents d'offre des Fonds (DIC et prospectus). La version française du prospectus des ETF UCITS domiciliés en France, la version anglaise du prospectus des ETF UCITS domiciliés au Luxembourg, ainsi que les DIC dans la langue des Pays de Commercialisation, sont disponibles gratuitement sur les sites www.amundi.com, www.amundi.ie et www.amundiETF.com. Ils sont également disponibles auprès du siège d'Amundi Luxembourg S.A. (en tant que société de gestion d'Amundi Index Solutions et Multi Units Luxembourg), ou au siège d'Amundi Asset Management (en tant que société de gestion de Multi Units France et Lyxor Index Fund), ou au siège d'Amundi Ireland Limited (en tant que société de gestion d'Amundi ETF ICAV). Pour plus d'informations sur les bourses où l'ETF est coté, veuillez vous référer à la page web du fonds sur amundiETF.com.

Tout investissement dans un Fonds comporte des risques importants (pour en savoir plus sur les risques, voir le DIC et le prospectus). Les performances passées ne préjugent en rien des performances futures. Le rendement de l'investissement et la valeur principale d'un investissement dans les Fonds ou autre produit d'investissement peuvent fluctuer à la hausse comme à la baisse et entraîner la perte du capital investi à l'origine. Il est recommandé aux investisseurs de demander conseil auprès d'un professionnel avant toute décision d'investissement afin de déterminer les risques associés à l'investissement et son caractère approprié.

RISQUE DE CONCENTRATION – Les ETF thématiques sélectionnent des actions ou obligations pour leur portefeuille au sein de leur indice de référence initial. Lorsque les règles de sélection sont étendues, le portefeuille peut être plus concentré et le risque réparti sur un nombre de titres inférieur à celui de l'indice de référence initial.

Il appartient à l'investisseur de s'assurer de la conformité de son investissement avec la législation applicable dont il dépend, et de vérifier que celui-ci est adapté à ses objectifs d'investissement et à sa situation patrimoniale (notamment du point de vue fiscal).

Veuillez noter que la société de gestion est susceptible de renoncer aux dispositions prises pour la commercialisation des parts/actions du Fonds dans un État Membre de l'UE ou du Royaume-Uni pour lequel elle a fait une notification.

Un résumé des informations sur les droits des investisseurs et les mécanismes de recours collectif est disponible en français sur la page réglementaire à l'adresse suivante https://www.amundi.fr/fr_part/Local-content/Footer/Quicklinks/Informationsreglementaires/Amundi-Asset-Management pour les ETF Amundi.

Le présent document n'a pas été revu, validé ni approuvé par une autorité financière.

Le présent document n'est pas destiné et ne saurait être considéré comme fiable par les personnes n'appartenant pas à ces catégories dans les juridictions mentionnées ci-dessous. Dans les juridictions autres que celles mentionnées ci-dessous, le présent document est exclusivement réservé aux clients professionnels et aux intermédiaires auxquels il est destiné. Il ne saurait être distribué au public ou à d'autres tiers parties et l'utilisation des informations fournies par une personne autre que le destinataire est interdite.

Le présent document s'appuie sur des sources jugées fiables, au moment de la publication, par Amundi et/ou l'une quelconque de ses filiales. Les données, opinions et analyses sont susceptibles d'être modifiées sans préavis. Amundi et/ou l'une quelconque de ses filiales déclinent toute responsabilité, directe ou indirecte, pouvant découler de l'utilisation des informations contenues dans le présent document. Amundi et/ou l'une quelconque de ses filiales ne sauraient en aucun cas être tenus responsables d'une décision prise ou d'un investissement effectué sur la base des informations contenues dans le présent document.

La composition actualisée du portefeuille d'investissement du produit est disponible sur www.amundiETF.com. Les parts d'un ETF UCITS spécifique gérées par un gestionnaire d'actifs et achetées sur le marché secondaire ne peuvent généralement pas être revendues directement au gestionnaire d'actifs lui-même. Les investisseurs doivent acheter et vendre les parts sur un marché secondaire à l'aide d'un intermédiaire (par exemple, un courtier), ce qui peut entraîner des frais. Les investisseurs peuvent en outre payer un montant supérieur à la valeur liquidative en vigueur lors de l'achat de parts et percevoir un montant inférieur à la valeur liquidative en vigueur lors de leur revente.

Les indices et marques déposées y afférentes utilisées dans ce document sont la propriété intellectuelle des fournisseurs d'indices et/ou de leurs concédants de licence. Ces indices sont utilisés sous licence octroyée par les fournisseurs des indices. Les Fonds basés sur ces indices ne sont en aucun cas sponsorisés, garantis, distribués ou promus par les fournisseurs des indices et/ou leurs concédants de licence, et ces derniers ne peuvent être tenus pour responsables en la matière. Les indices auxquels il est fait référence dans le présent document (« l'Indice » ou les « indices ») ne sont ni sponsorisés, ni approuvés, ni distribués par Amundi ou l'une quelconque de ses filiales. Ni Amundi, ni aucune de ses filiales n'assumeront une quelconque responsabilité à cet égard.

Informations réputées exactes à Novembre 2024.

Reproduction interdite sans l'autorisation écrite d'Amundi.

FRANCE

Certaines informations peuvent constituer une recommandation générale d'investissement au sens de l'article 3. (35) of 596/2014/ UE regulation. Le présent document n'a pas été produit dans le but de promouvoir l'indépendance des analyses financières et Amundi, en tant que prestataire de services d'investissement, n'est pas soumis à l'interdiction d'effectuer des transactions sur les instruments financiers décrits dans le présent document avant la diffusion de celui-ci.

Le prospectus en français pour les ETF UCITS français, et en anglais pour les ETF UCITS luxembourgeois et les ETF irlandais, ainsi que le DIC en français sont disponibles gratuitement sur www.amundi.com ou www.amundiETF.com. Ils sont également disponibles au siège d'Amundi Luxembourg S.A. (en tant que société de gestion d'Amundi Index Solutions et Multi Units Luxembourg), ou au siège d'Amundi Asset Management (en tant que société de gestion de Multi Units France et Lyxor Index Fund), ou au siège d'Amundi Ireland Limited (en tant que société de gestion d'Amundi ETF ICAV).

Les prospectus (en anglais) et les DIC des ETF Amundi sont disponibles sur www.amundiETF.com, et gratuitement auprès du centralisateur des Fonds, à savoir, pour ce qui est de la SICAV Amundi Index Solutions et Amundi ETF ICAV, CACEIS Bank SA, 1-3 place Valhubert, 75013 Paris, France.

S'agissant des fonds admis à la cotation en France, la cotation est soumise à un mécanisme d'encadrement permettant de s'assurer que le cours des actions ou parts ne s'écarte pas sensiblement d'une valeur de référence fixée par les règles du marché réglementé en question, notamment par la mise en place d'un dispositif de réservation de la cotation en cas d'écart trop important par rapport à cette valeur de référence. Le Teneur de Marché s'assure que le cours de bourse des parts des Fonds ne s'écarte pas plus du pourcentage indiqué dans le prospectus des Fonds mentionnés dans le présent document, ni de la valeur liquidative de l'OPCVM, afin de respecter les seuils de réservation fixés par Euronext Paris SA.

AMUNDI ASSET MANAGEMENT

Société par actions Simplifiée, SAS au capital de 1 143 615 555 € et agréée par l'Autorité des Marchés Financiers sous le numéro GP 04000036 en qualité de société de gestion de portefeuille. Siège social : 91-93 boulevard Pasteur, 75015 Paris - France. Adresse postale : 91 boulevard Pasteur, CS 21564, 75730 Paris Cedex 15 - France. Tél. : +33 (0)1 76 33 30 30 - amundi.com - 437 574 452 RCS Paris.